



## PowerStar 850

Schärfen, Neuverzähnen und Anfasen  
von Metallkreissägeblättern im CBN-Tiefschliff

# PowerStar 850

Der Sägeschärfautomat PowerStar 850 ist eine flexible, CNC gesteuerte High-Tech-Schleifmaschine zur Komplettbearbeitung von Metallkreissägeblättern.

Die Maschine besticht durch Ihre Vielseitigkeit, Ihren Bedienungskomfort sowie Ihre hohe Steifigkeit und die dadurch erreichbare Schliffgüte. Die PowerStar 850 wird somit auch gehobenen Ansprüchen gerecht.

Die Programmierung erfolgt über einen großen Farbbildschirm bzw. Touchscreen. Durch eine übersichtliche Darstellung mit Hilfe von gut verständlichen Symbolen ist die Bedienung sehr einfach und alle Einstellungen sind auf einen Blick verfügbar. Änderungen können somit schnell vorgenommen werden. Die Maschine schlägt dem Bediener jeweils eine optimale Schleifgeschwindigkeit vor. Span- und Freiwinkel sind bei den Standardzähnen frei wählbar.

Wie bei den Maschinen der KSC Reihe hat auch diese CNC Maschine einen Direktantrieb der Schleifspindel, sowie eine „spreizbare“ Welle zur Aufnahme der Schleifscheibe. So werden Leistungsverluste und unerwünschte Schwingungen vermieden und die Schleifscheibenstandzeiten wesentlich verbessert. Neben HSS- und Segmentkreissägeblättern können auch Trennjäger- und Vollhartmetallsägeblätter geschliffen werden.

Nach dem Schärfen oder Neuverzähnen erfolgt auf Wunsch das Anfasen der Sägezähne. Der Schleifkopf sowie die Kühldüsen schwenken automatisch in die korrekte Anfasposition.



Benutzeroberfläche mit Piktogrammen



Elektronisches Handrad



Direktantrieb der Schleifspindel



Integrierter 300 l Kühlmittelbehälter



## PowerStar 850

Mit Hilfe des elektronischen Handrades wird der Sägezahn leicht mit der rotierenden Schleifscheibe antouchiert. Türe schließen und START drücken – den Rest erledigt die Maschine!

Eine Besonderheit der Maschine ist, dass der Anfaswinkel stufenlos bis auf max. 45 Grad (Standardwert) verstellt werden kann.

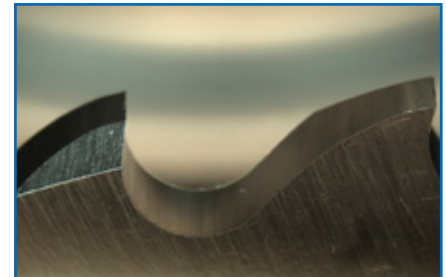
Eine zusätzliche Sägeblattanlage am Schleifpunkt stellt eine symmetrische Anfasung sicher, selbst bei einem eventuellen Planschlag des Sägeblattes.

Folgendes Standardzubehör ist bereits in der Grundmaschine integriert:

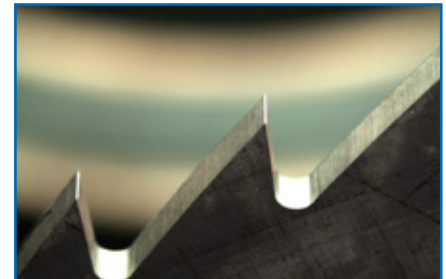
- ↯ Motorische Durchmesserstellung des Sägeblattes
- ↯ Elektronisches Handrad zum Einfädeln der Schleifscheibe
- ↯ Zusätzliche „Anlage“ des Sägeblattes am Schleifpunkt
- ↯ Semiautomatisches Anfasen des Sägeblattes
- ↯ Direktantrieb der Schleifscheibe
- ↯ Umschaltung der Schleifscheibenumfangsgeschwindigkeit zwischen DIA und CBN
- ↯ 45 Grad Schrägschliff
- ↯ An die Maschine angebaute, schwenkbare Eingabestation mit großem LCD-Touchscreen
- ↯ Komplette Kühlmittelvorrichtung mit 300 l Behälter und 6 bar Hochdruckpumpe sowie Grobfilterung

Optional ist folgendes Zubehör lieferbar:

- ↯ Sonder-Zahnformen
- ↯ Varioverzahnung
- ↯ Messschleifen (mehrere Sägeblätter können auf exakt gleichen Außendurchmesser geschliffen werden)
- ↯ Externer Feinstfilter zum Herausfiltern von HSS oder Hartmetallspänen
- ↯ Effektiver Abluftfilter



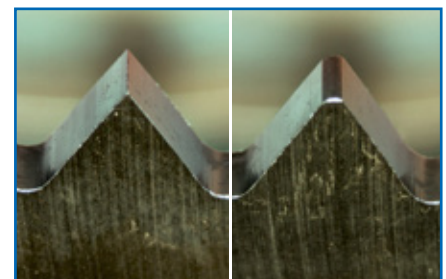
Bogenzahn (Bw) mit wechselseitiger Fase



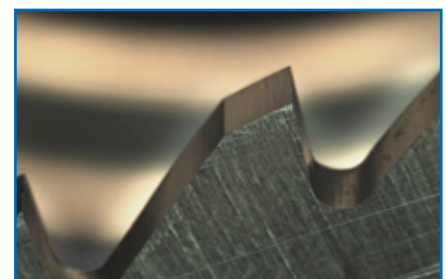
Beispiel Spitzzahn



Beispiel Trennjägerzahn



Beispiel Dachzahn / Pendelzahn



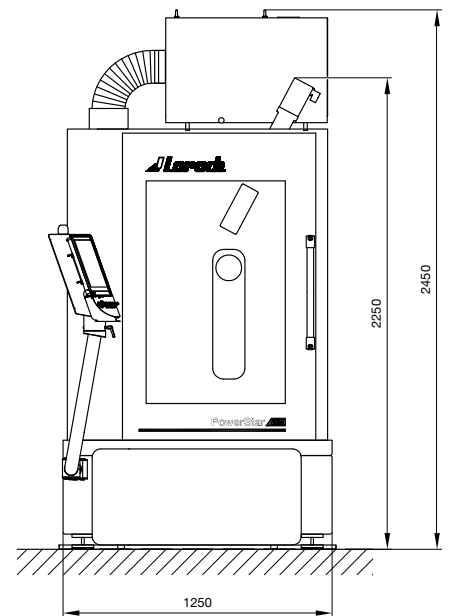
Beispiel Vollhartmetallzahn

# PowerStar 850

- ↙ Maschine modifiziert zum Einsatz von Kühlöl statt Kühlemulsion
- ↙ Internetanschluss zur Ferndiagnose
- ↙ Spanteilerrillenschleifgerät

## Die Vorteile auf einen Blick

- ↙ Flexible Maschine für Kunden mit gehobenen Ansprüchen
- ↙ Semiautomatisches Anfasen der Sägeblätter (Anfaswinkel stufenlos einstellbar bis 45 Grad)
- ↙ Einfachste Bedienung durch sehr übersichtliche Bildschirmmasken mit Symbolen und Touchscreen
- ↙ Elegantes Einfädeln der Schleifscheibe mittels elektronischem Handrad
- ↙ Das nächste Sägeblatt kann vorprogrammiert werden
- ↙ Mit nur einem Spannflansch können Sägeblätter von 130–850 mm Durchmesser geschliffen werden.
- ↙ Absolute Teilungsgenauigkeit
- ↙ Hohe Schliffgüte durch einen schwingungsarmen Direktantrieb der Schleifspindel, CBN Tiefschliff sowie Feinstfilterung des Kühlmittels
- ↙ Maschine für den Einsatz von Kühlemulsion oder Kühlöl lieferbar



## Technische Daten

### Arbeitsbereich

Sägeblatt Schärfen	Ø (40) 130 – 850 mm
Sägeblatt Anfasen	Ø (120) 145 – 850 mm
Zahnteilung	1 – 40 mm
Zahnhöhe	max. 17 mm
Zähnezahl	2 – 998
Sägeblattdicke	bis 8 mm

### Schleifscheiben

CBN oder DIA	Ø 200 mm
Bohrung	Ø 32 mm

### Kühlung

Kühlmitteldruck	ca. 6 bar
Kühlmittelart	Kühlemulsion / Kühlöl
Kühlmittelinhalt	300 l

### Elektroinstallation

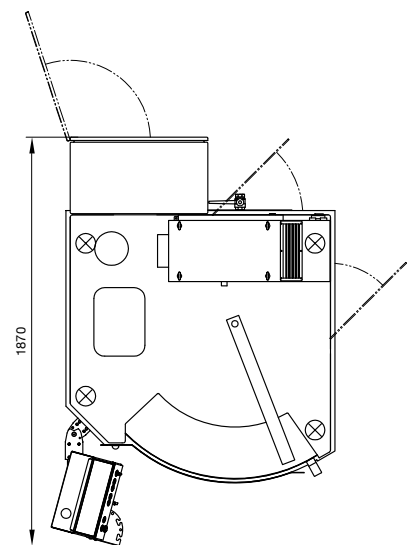
Schleifmotor	3 kW
Anschlusswert	ca. 6 kW

### Gewicht

ca. 1250 kg, netto

### Abmessungen (B x T x H)

1250 x 1870 x 2250 mm  
 Höhe mit Luftfilter ca. 2450 mm  
 (Höhe für Türdurchgang min. 2020 mm!)



## Kontakt

Loroch GmbH  
 Josef-Loroch-Str. 1  
 69509 Mörlenbach, Germany

Telefon: +49 (0)6209 7159-50  
 Telefax: +49 (0)6209 7159-38

E-Mail: [info@loroch.de](mailto:info@loroch.de)  
 Web: [www.loroch.de](http://www.loroch.de)